

## Fiche de spécifications OpDAT coupleur SC-Duplex OS2

Page 1/5

Référence  
150900E2-I

EAN 4250184151890

09.04.2024

Version: P

### Illustrations

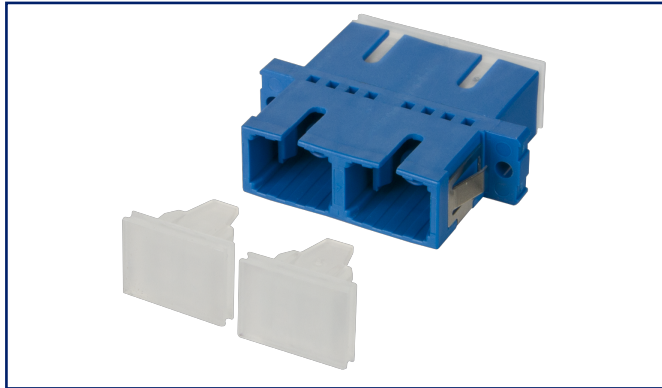
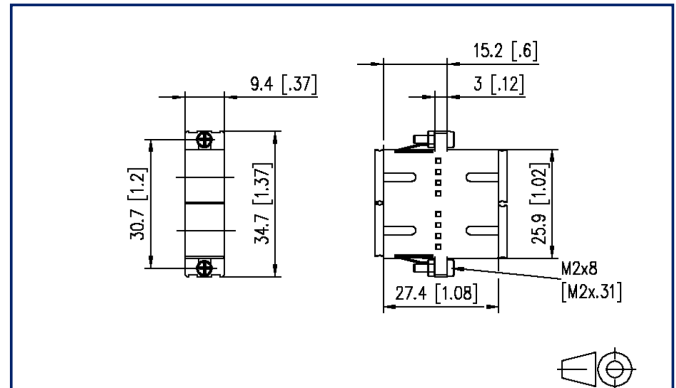


Schéma dimensionnel



Voir schéma agrandi en fin du document

### Description du produit

- coupleur duplex SC en plastique, avec clip métallique
- douilles de guidage fendues en céramique pour des applications singlemode et multimode
- avec des capuchons de protection anti-poussière transparents pour une meilleure visibilité pendant le test à la lumière rouge
- stabilité du matériau, qualité de la surface et durée de vie élevées
- durée de vie au moins 1000 cycles de fonctionnement
- livré avec vis et écrous
- variantes : bleu (OS2), vert (OS2 APC), vert tilleul (OM5), violet (OM4), aqua (OM3), chaque variante livrable en unités de 1 pièce ou de 30 pièces



## Fiche de spécifications OpDAT coupleur SC-Duplex OS2

### Caractéristiques

Données générales	
Domaines d'application	FTTD (fiber to the desk)
Mesure mécanique selon MICE	M1
Mesure ingress selon MICE	I1
Mesure climatique selon MICE	C1
Mesure électromagnétique selon MICE	E3
Format	coupleur
Technique de transmission	Fibre optique
Couleur	bleu
Dimensions	
Dimension (L x L x H)	25,6 mm x 27,3 mm x 9,4 mm
Dimension (L x L x H)	1,008 in. x 1,075 in. x 0,37 in.
Type de mode de la fibre	Monomode
Possibilité d'étiquetage	sur boîtier
Raccordements/interfaces	
Interfaces de connecteurs	SC
Informations mécaniques	
Découpe	SC-D, LC-Q, ST-D
Type de connecteur	duplex
Type de fixation	encliquetable et vissable
Endurance - Nombre de cycles de connexion	min. 1000
Matériaux et propriétés des matériaux	
Matériau - Boîtier	Matière plastique
Matériau - Manchon de guidage	céramique, avec fente
Sans halogène	oui
RoHS	conforme
Conditions d'environnement	
Température (min. - max.)	
Température - Stockage °C	-40 °C - 90 °C
Température - Stockage °F	-40 °F - 194 °F
Température - Service °C	-40 °C - 85 °C

# P | Cabling

## Fiche de spécifications OpDAT coupleur SC-Duplex OS2

Page 3/5

Référence  
150900E2-I

EAN 4250184151890

09.04.2024

Version: P

### Caractéristiques

#### Conditions d'environnement

Température (min. - max.)

Température - Service °F -40 °F - 185 °F

#### Normes/Réglémentations

Interfaces de connecteurs à fibres optiques SC - IEC 61754-4

#### Classifications

ETIM 5.0 EC000752

ETIM 6.0 EC000752

ETIM 7.0 EC000752

ETIM 8.0 EC000752

ETIM 9.0 EC000752

#### Spécifications d'emballage

Type d'emballage 1 pc(s) / sachet plastique

Unité d'emballage - poids (gramme) 10 g

Unité d'emballage - poids (livre) 0,02 lb

Dimension - Emballage (P x l x H) 380 mm x 160 mm x 100 mm

Dimension - Emballage (P x l x H) 14,961 in. x 6,299 in. x 3,937 in.

## Fiche de spécifications OpDAT coupleur SC-Duplex OS2

Page 4/5

Référence  
150900E2-I

EAN 4250184151890

09.04.2024

Version: P

### Accessoires de

Référence	Désignation
1502005200-E	OpDAT PF panneau de brassage pour 12xSC-D/LC-Q/ST-D
1502205200-E	OpDAT PA panneau de brassage pour 12xSC-D/LC-Q/ST-D
150240000010E	OpDAT REGplus pour 6xSC-Duplex avec support d'épissures crimp
150240000010S	OpDAT REGplus pour 6xSC-Duplex avec support d'épissures thermo-rétractables
15024A5200-E	OpDAT REGpro plaque frontale pour 6xSC-D/6xLC-Q
150250B200-E	OpDAT fix panneau de brassage pour 24xSC-D/LC-Q/ST-D
150260B200-E	OpDAT slide panneau de brassage pour 24xSC-D/LC-Q/ST-D
150309E203-E	Consolidation Point splice 3xSC-D OS2 (céramique, bleu), pigtaills posés
15036Z1B00-E	OpDAT MV panneau de brassage 18xSC-S non équipé



**P | Cabling****Fiche de spécifications**  
**OpDAT coupleur SC-Duplex OS2**

Page 5/5

Référence  
150900E2-I

EAN 4250184151890

09.04.2024

Version: P

**Illustrations**

Schéma dimensionnel

